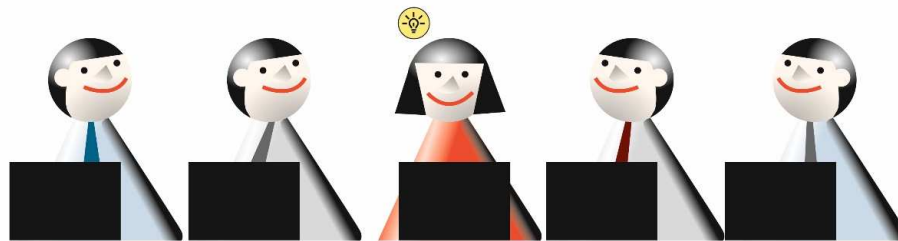


Leadership und Kooperation

fabi architekten bda



Brigitte Melzig

Werdegang

- Hypnosystemischer Management Coach
- Intercultural Training Advisor
- Moderatorin, Autorin und Rednerin
- Senior Coach DBVC, Systemische Supervisorin DFS
- Hypnosystemische Fortbildung bei Gunther Schmidt (Kompetenz aktivierende hypnosystemische Konzepte für Coaching, Persönlichkeits-, Team- und Organisations-Entwicklung).
- Fortbildung bei Bernhard Trenkle, Stephen Gilligan, Jeffrey Zeig

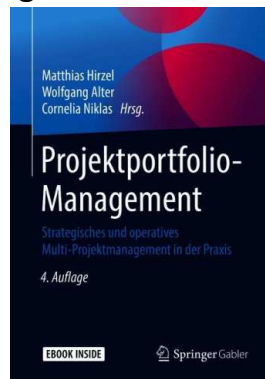
Kundenkontext

- Technologieunternehmen, Deutsche Premium OEM und Supplier
- Optimale Synchronisierung der internationalen Teams
- Strategische Weiterentwicklung optimaler Zusammenarbeit in Matrixstrukturen
- Komplexe Leadership Rolle in internationalen Projektteams
- Theater: Coaching und Mediation aller Sparten und Abteilungen (Musiktheater, Schauspiel, Tanz, Junges Theater sowie Technik und Verwaltung)

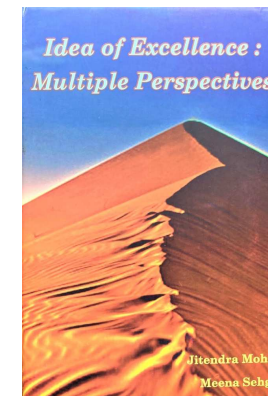
Veröffentlichungen

Melzig, Brigitte; Niklas, Cornelia (2018): *So klappt die internationale Projektarbeit*. In: Projektmagazin Online-Artikel vom 23.01.2018, https://www.projektmagazin.de/artikel/so-klappt-die-internationaleprojektarbeit_1125687.

Melzig, Brigitte; Niklas, Cornelia (2019): *Strategisch initiierte Prozesskettenoptimierung im internationalen Projektportfolio*. In: M. Hirzel, W. Alter, C. Niklas (Hrsg.), *Projektportfolio-Management- Strategisches und operatives Multi-Projektmanagement in der Praxis*, Wiesbaden: Springer Gabler, S. 241-254.



Melzig, Brigitte (2016): *Bridging Cultures to Drive Performance-Excellence on Intercultural Cooperation*. In: Jitendra Mohan, Meena Sehgal: *Idea of Excellence: Multiple Perspectives*, Panjab University, Chandigarh, S. 42-56.



f a b i architekten bda



Das Team von fabi architekten bda Regensburg

Unser Büro sieht jedes Projekt als einzigartige Aufgabe und sucht hierfür nach idealen Lösungen.

Unsere Mission ist es seit 30 Jahren Schönheit und Funktion in nachhaltige Gebäude zu vereinen und dabei Wohlbefinden für die Menschen zu erzeugen.

Wir arbeiten tagtäglich daran sinnstiftende Architektur zu entwickeln, erstklassigen Service zu bieten und dabei bewusste Entscheidungen für Menschen und den Planeten zu treffen.

Wie in einer Manufaktur entstehen so nur perfekte Einzelstücke. Unsere Projekte eint eine klare Formensprache und eine Haltung, die den Bezug des Bauens zum jeweiligen Ort mit seiner Geschichte als Thema besitzt.

So entstehen individuelle Lösungen immer mit Blick auf den menschlichen Maßstab und die städtebauliche oder landschaftliche Einbindung.

Damit sich Menschen großartig fühlen braucht es manchmal mehr als perfekte Architektur.

Deshalb engagieren wir uns auch für breitere soziale Themen und bieten Pro-Bono-Dienste, unterstützen

Wohltätigkeitsorganisationen mit Spenden und Pflanzen zusammen mit Planet Tree für jedes Projekt einen Baum.

f a b i architekten bda



Neben der klassischen Arbeit der Architektur für Hochbauprojekte in allen Leistungsphasen bietet unser Büro zusätzlich:



- Projektsteuerung u. – entwicklung
- Innenarchitektur u. Interieurplanung
- Brandschutzplanung
- Sicherheits- u. Gesundheitsschutzplanung und
- Generalplanung an.

Unsere Auftraggeber sind sowohl öffentliche Stellen, gewerbliche und private Auftraggeber sowie konfessionsübergreifend die Kirchen.



Die Tätigkeitsschwerpunkte sind Kulturbauten, Wohnungsbau und Arbeitswelten - sowohl im Neubau wie auch in der Sanierung.

Inhalt

Leadership

- Eine Beziehung aufbauen
- Kontext: die Rollen des Architekten - strukturelle Konflikte
- Der Architekt als Projektleiter und Synchronisator
- Leading your self, leading people and managing business
- Kommunikation ist ein Prozess
- Wer fragt führt
- Die Basta Strategie

Kooperation: Tipps

- Tit for tat
- Grenzen setzen
- Road Map Deeskalation
- Den Hierarchen einführen
- Das 4 Seiten Modell der Kommunikation
- Modell: Detour
- Remote: Kommunikationsprozess
- Remote: unsichtbare Einflüsse

Workshop Format

Input



Fragen dazu, Beispiele der
TeilnehmerInnen, Diskussion

Input...

Case Studies zu klassischen
Koordinierungsanforderungen in den verschiedenen
Leistungsphasen

